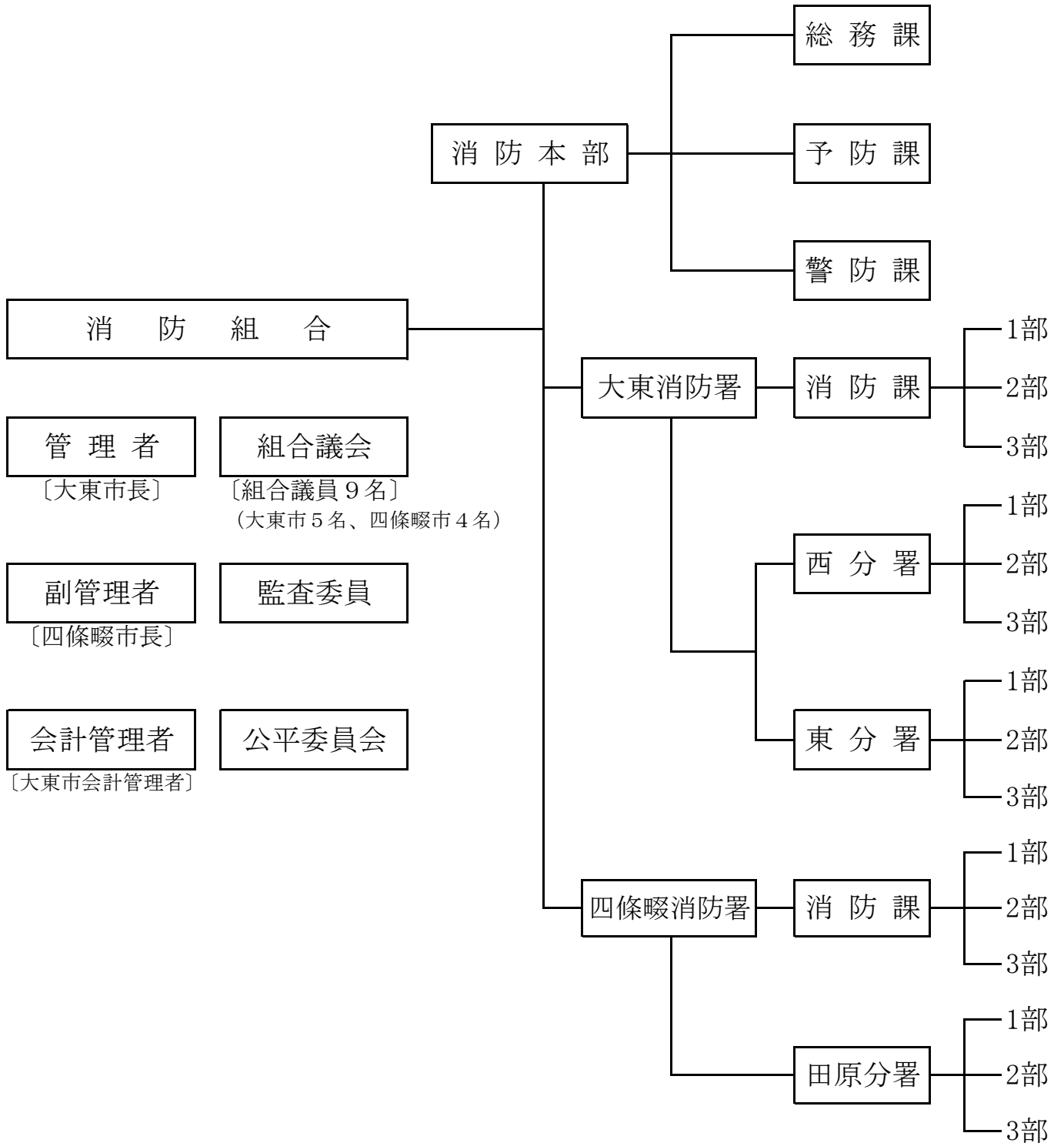


3 総務

(1) 組織図



(2) 事務分掌

消防本部

《総務課》

- (1) 議会に関すること。
- (2) 公平委員会に関すること。
- (3) 行政手続制度に関すること。
- (4) 訴訟に関すること。
- (5) 企画に関すること。
- (6) 消防の広域化に関すること。
- (7) 情報公開及び個人情報保護に関すること。
- (8) 秘書、渉外及び儀式に関すること。
- (9) ほう賞及び表彰に関すること。
- (10) 広報及び広聴の事務に関すること。
- (11) 入札及び契約に関すること。
- (12) 公印の保管に関すること。
- (13) 文書管理に関すること。
- (14) 予算及び決算に関すること。
- (15) 例規の制定及び改廃に関すること。
- (16) 庁舎の維持管理に関すること。
- (17) 財産の取得、処分及び管理に関すること。
- (18) 人事及び職員の任免等に関すること。
- (19) 給与等の支給に関すること。
- (20) 監査事務に関すること。
- (21) 消防職員委員会に関すること。
- (22) 服制及び貸与品に関すること。
- (23) 公務災害補償に関すること。
- (24) 服務及び研修に関すること。
- (25) 福利厚生及び衛生管理に関すること。
- (26) 消防団関係団体に関すること。
- (27) 統計事務に関すること。
- (28) 消防長会事務に関すること。
- (29) 他の課の主管に属さないこと。

《予防課》

- (1) 予防広報に関すること。
- (2) 各種火災予防運動に関すること。
- (3) 防火管理者等の指導に関すること。
- (4) 危険物及び指定可燃物に関すること。
- (5) 立入検査に関すること。

- (6) 危険物取扱者の指導に関する事。
- (7) 火薬類の取締りに関する事。
- (8) 高圧ガスの保安に関する事。
- (9) 液化石油ガスの保安の確保及び取引の適正化に関する事。
- (10) 圧縮アセチレンガス等の防火指導に関する事。
- (11) 防火推進団体事務の総括に関する事。
- (12) 統計事務に関する事。

《警 防 課》

- (1) 消防隊の業務に関する事。
- (2) 救助業務に関する事。
- (3) 救急業務に関する事。
- (4) 災害対応に関する事。
- (5) 消防水利に関する事。
- (6) 開発許可申請の審査に関する事。
- (7) 庁舎設備の維持管理に関する事。
- (8) 車両及び機械器具に関する事。
- (9) 緊急消防援助隊に関する事。
- (10) 統計事務に関する事。
- (11) 消防通信に関する事。
- (12) 消防相互応援その他協定に関する事。
- (13) その他、消防警備に関する事。

消 防 署

《消防課》

- (1) 水火災等の災害に関する事。
- (2) 救急に関する事。
- (3) 救助に関する事。
- (4) 火災予防に関する事。
- (5) 火災予防運動に関する事。
- (6) 防火管理者等の指導に関する事。
- (7) 危険物及び指定可燃物に関する事。
- (8) 立入検査に関する事。
- (9) 危険物取扱者の指導に関する事。
- (10) 圧縮アセチレンガス等の防火指導に関する事。
- (11) 建築同意事務及び消防用設備等に関する事。
- (12) 火を使用する設備等の防火指導に関する事。
- (13) 消防通信に関する事。
- (14) 消防水利に関する事。
- (15) 火災等の原因及び損害の調査に関する事。

- (16) 消防団の訓練指導等に関する事。
- (17) 防火推進団体に関する事。
- (18) 統計事務に関する事。
- (19) 課の庶務に関する事。

《分 署》

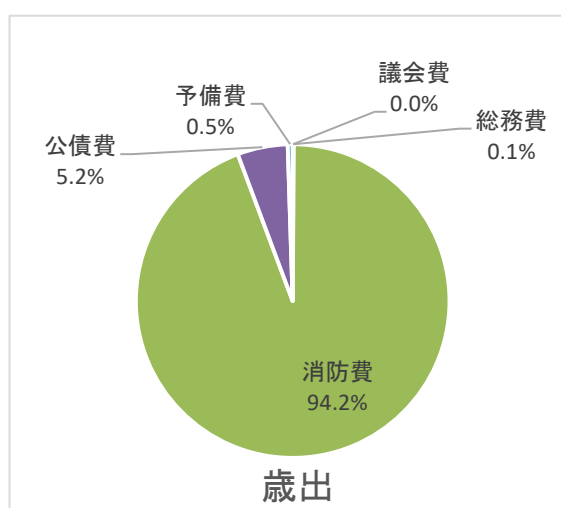
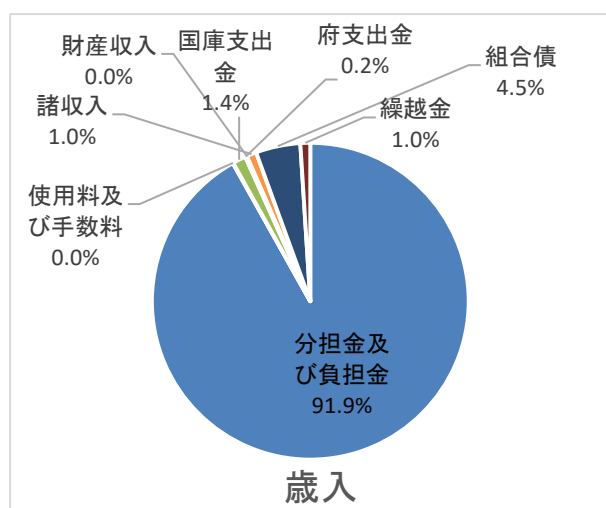
- (1) 水火災等の災害に関する事。
- (2) 救急に関する事。
- (3) 救助に関する事。
- (4) 火災予防に関する事。
- (5) 火災予防運動に関する事。
- (6) 消防通信に関する事。
- (7) 消防水利に関する事。
- (8) 火災等の原因及び損害の調査に関する事。
- (9) 消防団の訓練指導等に関する事。
- (10) 分署の庶務に関する事。

(3) 予 算

令和4年度当初予算

(単位:千円)

歳 入			歳 出		
分担金及び負担金	1,826,119	91.9%	議会費	1,193	0.0%
使用料及び手数料	992	0.0%	総務費	1,207	0.1%
国庫支出金	27,064	1.4%	消防費	1,872,447	94.2%
府支出金	3,098	0.2%	公債費	103,190	5.2%
財産収入	492	0.0%	予備費	10,000	0.5%
諸収入	19,772	1.0%			
組合債	90,500	4.5%			
繰越金	20,000	1.0%			
合 計	1,988,037	100%	合 計	1,988,037	100%



組合構成市負担割合

(単位:千円)

構成市	令和3年度 基準財政需要額(消防費)	負担割合 (%)
大 東 市	1,512,986	64.54%
四 條 畷 市	831,168	35.46%
合 計	2,344,154	100%

(4) 決算状況

(単位:円)

区 分	年 度	令和3年度	令和4年度	前年度比較
	議 会 費		1,163,386	1,162,657
総 務 費		1,093,400	1,078,999	△ 14,401
消 防 費		1,935,379,466	1,840,660,606	△ 94,718,860
	給 料	694,941,270	688,738,406	△ 6,202,864
	職 員 手 当 等	663,888,666	607,599,913	△ 56,288,753
	共 済 費	262,887,945	261,823,815	△ 1,064,130
	報 酬	3,805,279	5,292,314	1,487,035
	報 償 費			
	旅 費	666,236	819,806	153,570
	需 用 費	78,485,702	84,004,480	5,518,778
	役 務 費	9,480,664	9,586,577	105,913
	委 託 料	40,334,972	46,992,884	6,657,912
	使用料及び賃借料	16,539,441	16,852,949	313,508
	工 事 請 負 費		4,745,400	4,745,400
	原 材 料 費	25,894	25,531	△ 363
	備 品 購 入 費	145,184,406	99,783,315	△ 45,401,091
	負担金補助及び交付金	18,036,991	13,757,116	△ 4,279,875
	補償補填及び賠償金	50,000		50,000
	公 課 費	1,052,000	638,100	△ 413,900
公 債 費		118,979,085	103,079,814	△ 15,899,271
合 計		2,056,615,337	1,945,982,076	△ 110,633,261

管内人口、世帯に対する決算割合 人口、世帯にあつては年度末現在の数字(単位:円)

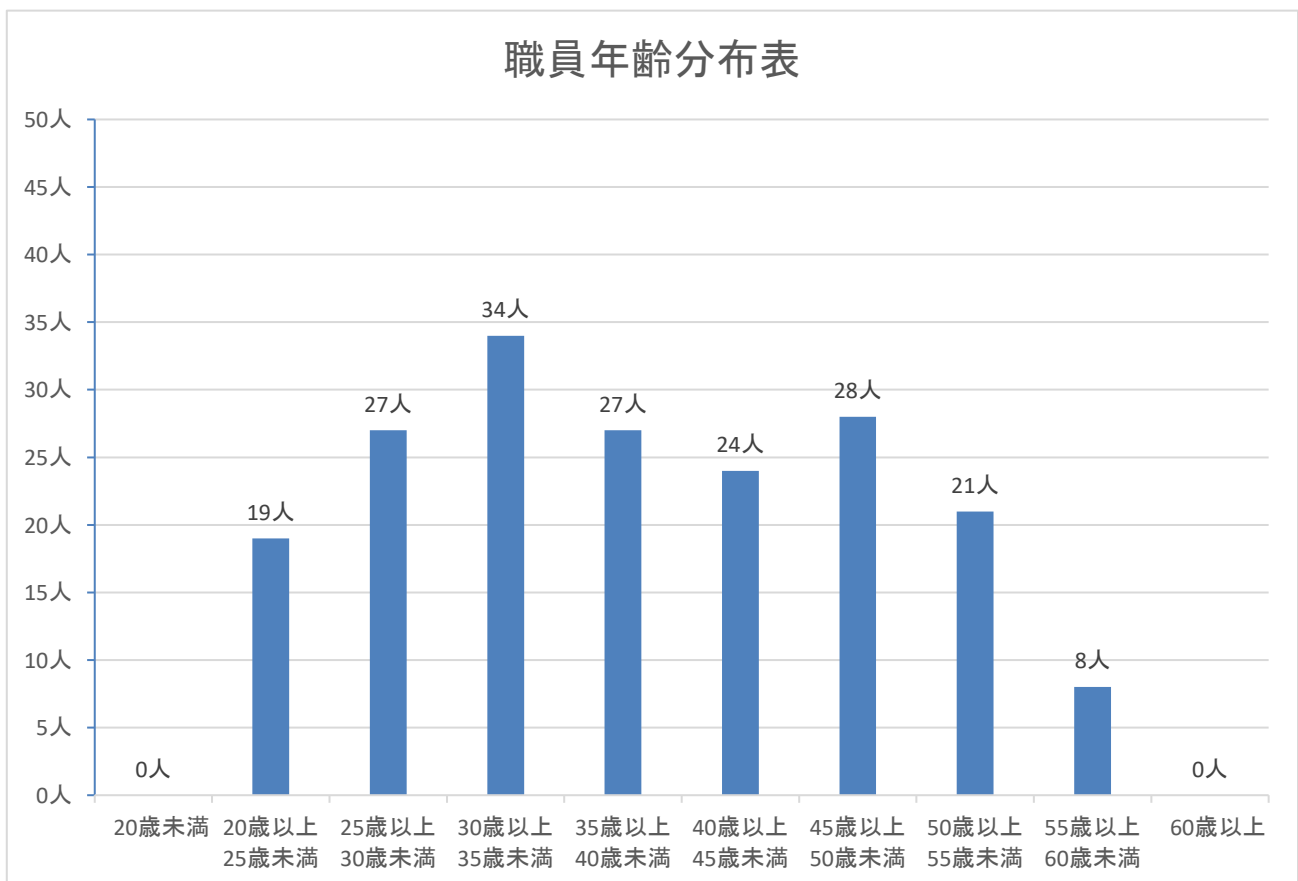
年 度	区 分	決 算 額	1人当たりの 決 算 額	1世帯当たりの 決 算 額
	令和3年度	人口:172,695	2,056,615,337	11,909
世帯:82,134				
令和4年度	人口:171,617	1,945,982,076	11,339	23,526
	世帯:82,715			

(5) 階級別年齢構成

令和4年4月1日現在

階級別 年齢別	階級別									合計
	消正	防監	消防監	消防司令長	消防司令	消防司令補	消防士長	消防副士長	消防士	
職員数	1	2	6	34	47	46	32	20	188	
平均年齢	54.0	52.0	51.8	49.9	42.6	34.3	28.9	22.9	42.0	
20歳未満										
20歳以上 25歳未満							1	18	19	
25歳以上 30歳未満						2	23	2	27	
30歳以上 35歳未満					1	28	5		34	
35歳以上 40歳未満					12	12	3		27	
40歳以上 45歳未満				3	17	4			24	
45歳以上 50歳未満			2	13	13				28	
50歳以上 55歳未満	1	2	1	13	4				21	
55歳以上 60歳未満			3	5					8	
60歳以上										

※再任用職員及び構成市からの派遣職員を除く。

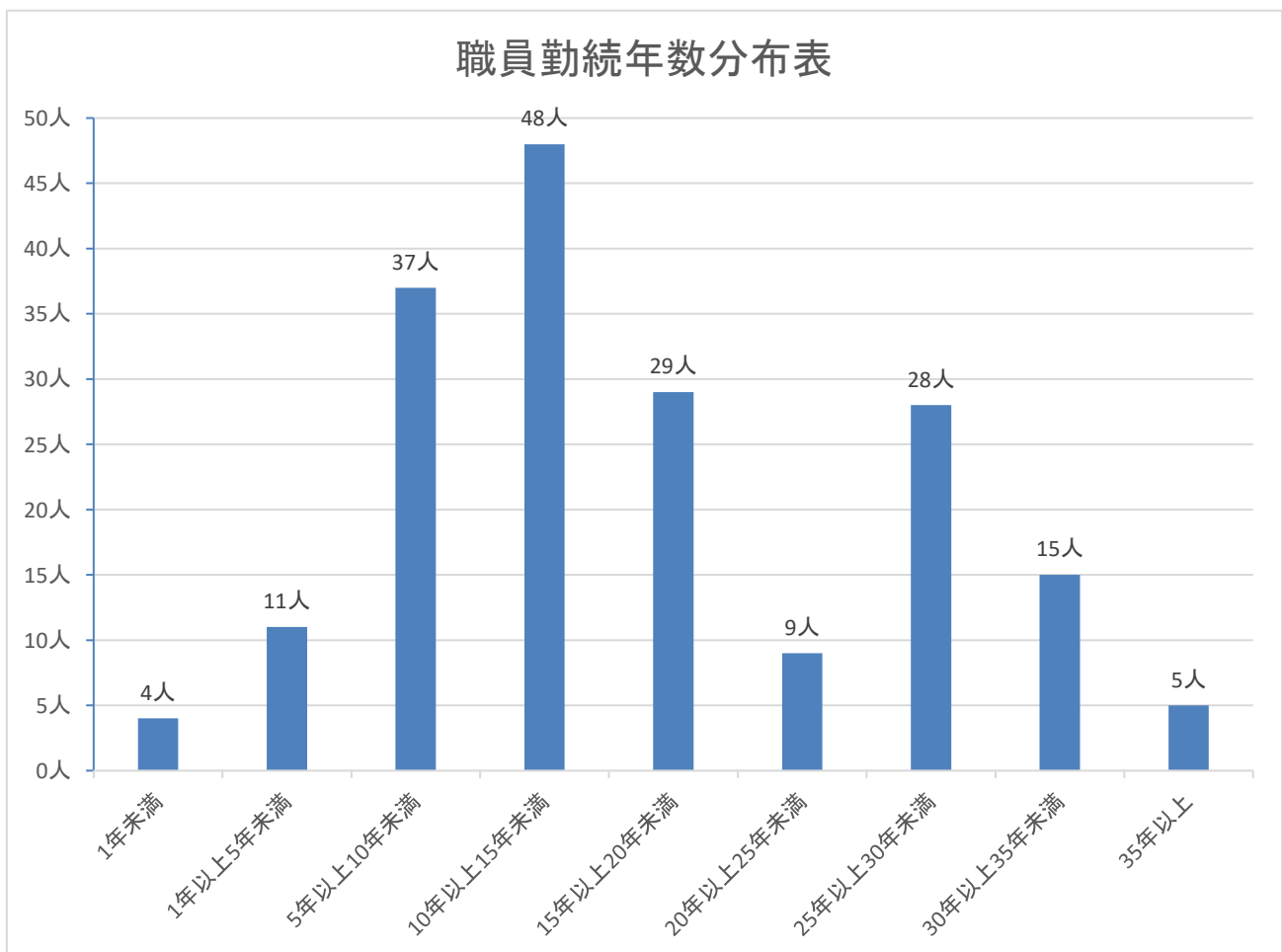


(6)階級別勤続年数

令和4年4月1日現在

階級別 勤続年数別	階級別									
	消 正	防 監	消防監	消 防 司令長	消 防 司 令	消 防 司令補	消 防 士 長	消 防 副士長	消防士	合 計
合 計		1	2	6	33	46	46	32	20	186
1年未満									4	4
1年以上5年未満								1	10	11
5年以上10年未満							9	22	6	37
10年以上15年未満						6	33	9		48
15年以上20年未満					1	24	4			29
20年以上25年未満				1	5	3				9
25年以上30年未満	1			2	15	10				28
30年以上35年未満			1	3	8	3				15
35年以上			1		4					5

※再任用職員及び構成市からの派遣職員を除く。



(7)職員配置状況

令和4年4月1日現在

階級別 所属別		消 防 吏 員							合 計		
		消 防 正 監	消 防 監	消 防 司 令 長	消 防 司 令	消 防 司 令 補	消 防 士 長	消 防 副 士 長		消 防 士	
定 員		186							—		
実 員		1	2	6	34	47	46	32	20	188	
消 防 本 部	消 防 長	1								1	
	消防次長		1							1	
	次 長			2						2	
	各 課	総務課			1	3	4	1	1	2	12
		予防課				2	1		1		4
		警防課				2	2				4
小 計		1	1	3	7	7	1	2	2	24	
消 防 署	大東消防署			1	1	18	24	35	15	13	107
		署 長		1							1
		副署長			1						1
		消防課				2		2			4
		消防課(各部)				9	12	17	8	4	50
		西分署(各部)				3	6	6	5	4	24
		東分署(各部)				4	6	10	2	5	27
	四條畷消防署				2	9	16	10	15	5	57
		署 長									
		副署長			1						1
		消防課			1		1				2
		消防課(各部)				6	9	6	11	4	36
田原分署(各部)					3	6	4	4	1	18	
小 計			1	3	27	40	45	30	18	164	

※再任用職員及び構成市からの派遣職員を除く。

職員派遣状況

令和4年4月1日現在

階級別 団体別		消 防 吏 員							合 計	
		消 防 正 監	消 防 監	消 防 司 令 長	消 防 司 令	消 防 司 令 補	消 防 士 長	消 防 副 士 長		消 防 士
派遣している職員										
構 成 市	大 東 市				1					1
	四 條 畷 市					1				1
消防学校等教育機関										
大 阪 府										
その他の団体										
合 計					1	1				2
派遣を受けている職員										
構 成 市	大 東 市				1					1
	四 條 畷 市									
合 計					1					1

※再任用職員を除く。

再任用職員配置状況

令和4年4月1日現在

階級別 所属別		消 防 吏 員							合 計	
		消 防 正 監	消 防 監	消 防 司 令 長	消 防 司 令	消 防 司 令 補	消 防 士 長	消 防 副 士 長		消 防 士
消 防 本 部				2			1			3
消 防 署	大 東 消 防 署 (小計)									
	消 防 課									
	消 防 課(各部)									
	西 分 署(各部)									
	東 分 署(各部)									
署	四 條 畷 消 防 署 (小計)					1	3			4
	消 防 課									
	消 防 課(各部)									
	田 原 分 署(各部)					1	3			4
派 遣	大 東 市									
	四 條 畷 市									
合 計				2		1	4			7

(8) 職員資格取得状況

令和4年4月1日現在

資格別		階級別		消防正監	消防監	消防司令長	消防司令	消防司令補	消防士長	消防副士長	消防士	合計
自動車運転免許	大型免許	1	2	6	28	33	21	16	1	108		
	中型免許					11	15	12	11	49		
	中型免許(8t限定)				6	4	10	2		22		
	準中型免許								3	3		
	普通免許						1	2	6	9		
消防設備士	(甲種)											
	(乙種)	1		1	4	3	7	4	1	21		
危険物取扱者	(甲種)					1	2			3		
	(乙種)	1		6	26	32	29	15	7	116		
	(丙種)			1		1	3			5		
小型船舶操縦士		1	2	2	18	6	5	4	3	41		
玉掛技能者				1	12	17	19	8		57		
クレーン運転技能者				1	12	16	18	10		57		
高圧ガス製造保安責任者			2	1	6	1				10		
ガス溶接技能者			2	2	14	10	8	1	1	38		
陸上特殊無線技士		1	2	6	34	48	30	4	5	130		
高所作業車運転技能者					7	13	16	10	5	51		
特定化学物質等作業主任者		1	2	1	12	11	10	1		38		
衛生管理者			1	1	4	1				7		
救急隊員				4	22	33	25	25	18	127		
救急救命士		1	2	2	12	14	21	7	2	61		
潜水士			2	1	13	16	12	6	1	51		

※再任用職員を除く

(9) 職員研修派遣状況

令和4年度中

実施機関	種別	実施回数	派遣人数	
大阪府立消防学校	初任教育(前期)	1	1	
	初任教育(後期)	1	3	
	幹部教育	初級幹部科	1	1
		中級幹部科	1	1
		上級幹部科	1	1
	専科教育	予防科防火査察	1	4
		予防科消防用設備	1	1
		予防科危険物	1	1
		警防科	1	4
		火災調査科	1	2
		救助科(後期)	1	2
	特別教育	採用3年目研修	2	3
		はしご車技能講習	1	2
		通信指令研修	1	1
教育技法研修		1	1	
消防長会受託研修	大阪市受託	方面隊研修	1	1
		火災調査研修(調査鑑識短期コース)	1	1
		違反処理指導者研修(短期コース)	1	1
		指令情報センター研修	1	1
大阪市消防局	受託研修	上級予防研修(危険物保安コース)	1	1
		上級予防研修(査察コース)	1	1
		上級救助研修	1	1
		指揮研修	1	1
		消火技術研修	1	1
		水難救助基本技術研修	1	2
		特殊災害研修	1	1
		救助隊電気災害研修Ⅱ	1	1
その他	行政機関向け高圧ガス法令等研修	1	1	
北河内MC 医療機関	救急救命士再教育病院実習	6	6	
	救急救命士気管挿管病院研修	2	2	
	救急救命士ビデオ喉頭鏡病院実習	3	3	
	救急救命士就業前研修	2	2	
	指導救命士養成課程	1	1	
実務担当者講習	安全運転管理者講習	1	3	
	安全衛生推進者講習	1	1	
	足場組立等特別教育	1	2	
	第二級特殊無線技士養成講習	1	6	
	主任無線従事者講習	1	1	
	小型移動式クレーン講習	2	2	
	高所作業車運転講習	2	2	
	玉掛技能講習	2	2	
	大型・中型自動車免許取得	7	7	
	こころのケア研修	1	1	
大阪府機関員養成講習	1	1		

(10) 消防相互応援協定

名 称	締結年月日	協 定 先	協 定 事 項
大阪府北ブロック消防相互応援協定	昭和40年6月22日	吹田市、守口市、高槻市、枚方市、茨木市、寝屋川市、門真市、摂津市、交野市、島本町、枚方寝屋川消防組合、守口市門真市消防組合	消防・救急業務
大阪市・大東四條畷消防組合消防相互応援協定	昭和40年12月1日	大阪市	〃
東大阪市・大東四條畷消防組合消防相互応援協定	昭和42年6月1日	東大阪市	〃
北部生駒山系林野火災消防相互応援協定	昭和44年9月1日	交野市、生駒市	林 野 火 災
大阪市・大東四條畷消防組合航空消防応援協定	昭和45年10月1日	大阪市	航空機による消防業務
大阪府下広域消防相互応援協定	昭和63年9月1日	府下全域	大規模な災害及び火災・救急等
第二京阪道路（枚方東 I Cから門真 I C）消防相互応援協定	平成22年1月27日	京田辺市、交野市、枚方寝屋川消防組合、守口市門真市消防組合	消防・救急業務
生駒市・大東四條畷消防組合消防相互応援協定	平成27年5月19日	生駒市	消防・救急業務

その他の協定等

名 称	締結年月日	協 定 先
市域境界線上に位置する消防対象物の取扱いに関する協定	昭和53年12月20日	大阪市
〃	昭和54年3月31日	東大阪市、枚方寝屋川消防組合、守口市門真市消防組合、交野市
ガス漏れ及び爆発事故の防止対策に関する申し合わせ	昭和56年8月1日	大阪瓦斯（株） 東部導管事業所
大阪府下火災調査相互応援に関する申し合わせ	平成13年4月12日	府下全域