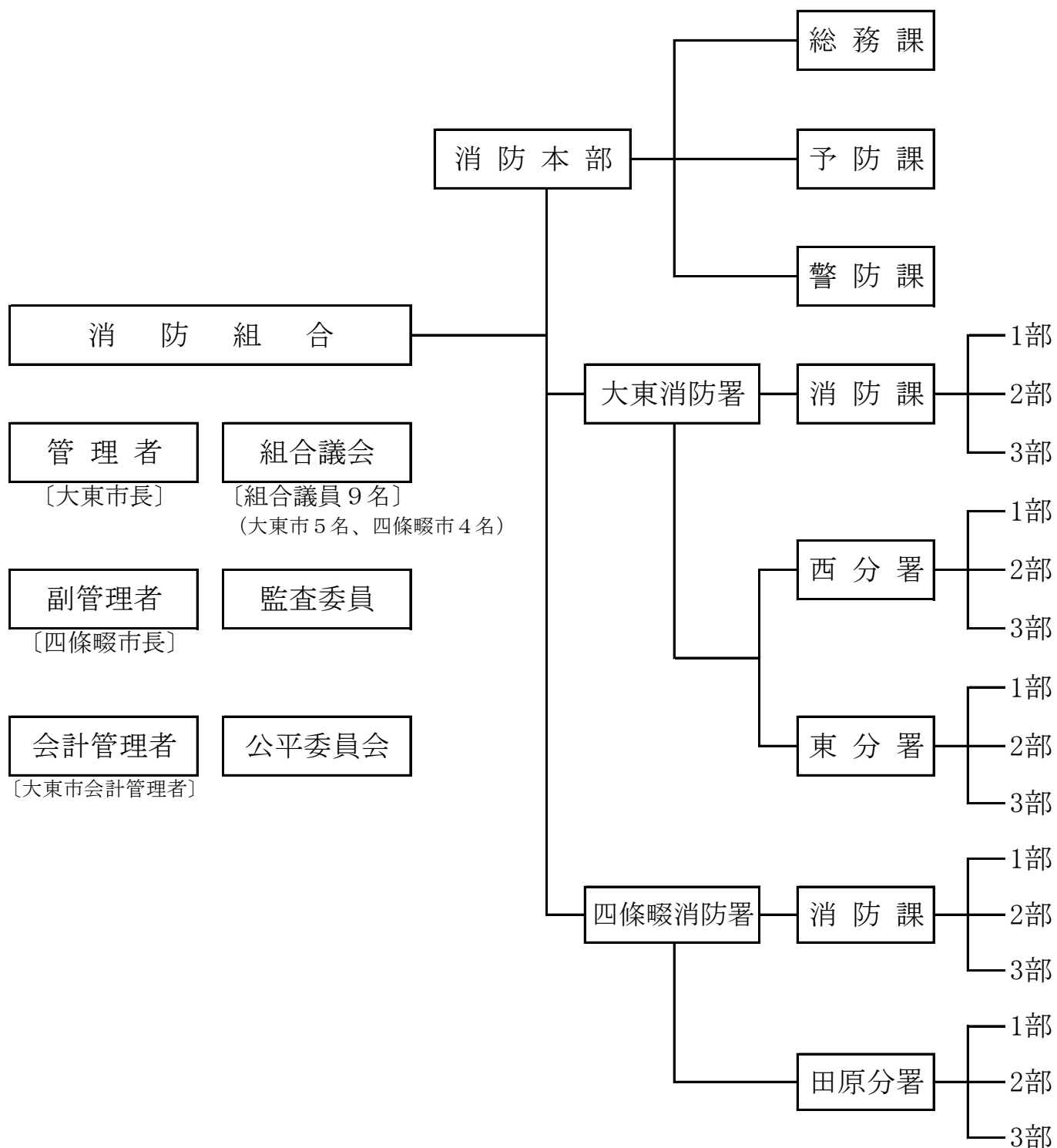


# 3 総務

(1) 組織図



## (2) 事務分掌

### 消防本部

#### 《総務課》

- (1) 議会に関すること。
- (2) 公平委員会に関すること。
- (3) 行政手続制度に関すること。
- (4) 訴訟に関すること。
- (5) 企画に関すること。
- (6) 消防の広域化に関すること。
- (7) 情報公開及び個人情報保護に関すること。
- (8) 秘書、渉外及び儀式に関すること。
- (9) ほう賞及び表彰に関すること。
- (10) 広報及び広聴の事務に関すること。
- (11) 入札及び契約に関すること。
- (12) 公印の保管に関すること。
- (13) 文書管理に関すること。
- (14) 予算及び決算に関すること。
- (15) 例規の制定及び改廃に関すること。
- (16) 庁舎の維持管理に関すること。
- (17) 財産の取得、処分及び管理に関すること。
- (18) 人事及び職員の任免等に関すること。
- (19) 給与等の支給に関すること。
- (20) 監査事務に関すること。
- (21) 消防職員委員会に関すること。
- (22) 服制及び貸与品に関すること。
- (23) 公務災害補償に関すること。
- (24) 服務及び研修に関すること。
- (25) 福利厚生及び衛生管理に関すること。
- (26) 消防団関係団体に関すること。
- (27) 統計事務に関すること。
- (28) 消防長会事務に関すること。
- (29) 他の課の主管に属さないこと。

#### 《予防課》

- (1) 予防広報に関すること。
- (2) 各種火災予防運動に関すること。
- (3) 防火管理者等の指導に関すること。
- (4) 危険物及び指定可燃物に関すること。
- (5) 立入検査に関すること。

- (6) 危険物取扱者の指導に関する事。
- (7) 火薬類の取締りに関する事。
- (8) 高圧ガスの保安に関する事。
- (9) 液化石油ガスの保安の確保及び取引の適正化に関する事。
- (10) 圧縮アセチレンガス等の防火指導に関する事。
- (11) 防火推進団体事務の総括に関する事。
- (12) 統計事務に関する事。

#### 《警 防 課》

- (1) 消防隊の業務に関する事。
- (2) 救助業務に関する事。
- (3) 救急業務に関する事。
- (4) 災害対応に関する事。
- (5) 消防水利に関する事。
- (6) 開発許可申請の審査に関する事。
- (7) 庁舎設備の維持管理に関する事。
- (8) 車両及び機械器具に関する事。
- (9) 緊急消防援助隊に関する事。
- (10) 統計事務に関する事。
- (11) 消防通信に関する事。
- (12) 消防相互応援その他協定に関する事。
- (13) その他、消防警備に関する事。

### 消 防 署

#### 《消防課》

- (1) 水火災等の災害に関する事。
- (2) 救急に関する事。
- (3) 救助に関する事。
- (4) 火災予防に関する事。
- (5) 火災予防運動に関する事。
- (6) 防火管理者等の指導に関する事。
- (7) 危険物及び指定可燃物に関する事。
- (8) 立入検査に関する事。
- (9) 危険物取扱者の指導に関する事。
- (10) 圧縮アセチレンガス等の防火指導に関する事。
- (11) 建築同意事務及び消防用設備等に関する事。
- (12) 火を使用する設備等の防火指導に関する事。
- (13) 消防通信に関する事。
- (14) 消防水利に関する事。
- (15) 火災等の原因及び損害の調査に関する事。

- (16) 消防団の訓練指導等に関する事。
- (17) 防火推進団体に関する事。
- (18) 統計事務に関する事。
- (19) 課の庶務に関する事。

《分 署》

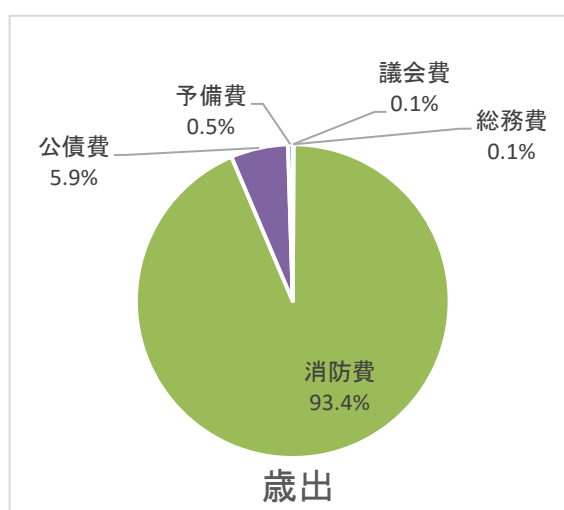
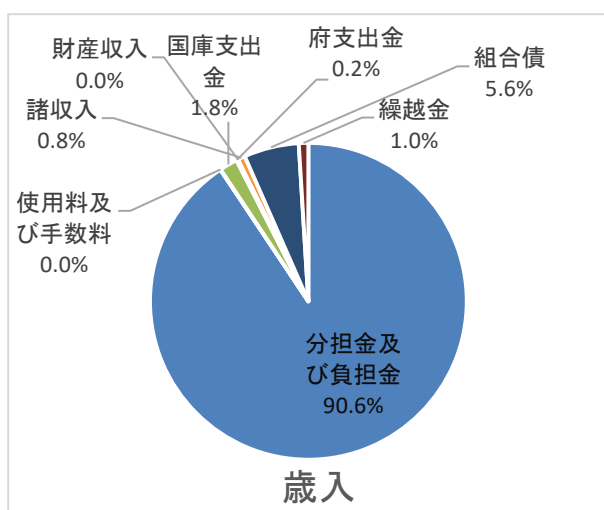
- (1) 水火災等の災害に関する事。
- (2) 救急に関する事。
- (3) 救助に関する事。
- (4) 火災予防に関する事。
- (5) 火災予防運動に関する事。
- (6) 消防通信に関する事。
- (7) 消防水利に関する事。
- (8) 火災等の原因及び損害の調査に関する事。
- (9) 消防団の訓練指導等に関する事。
- (10) 分署の庶務に関する事。

### (3) 予 算

令和3年度当初予算

(単位:千円)

歳 入			歳 出		
分担金及び負担金	1,866,934	90.6%	議会費	1,193	0.1%
使用料及び手数料	840	0.0%	総務費	1,217	0.1%
国庫支出金	37,869	1.8%	消防費	1,926,154	93.4%
府支出金	3,308	0.2%	公債費	121,687	5.9%
財産収入	200	0.0%	予備費	10,000	0.5%
諸収入	15,500	0.8%			
組合債	115,600	5.6%			
繰越金	20,000	1.0%			
合 計	2,060,251	100%	合 計	2,060,251	100%



組合構成市負担割合

(単位:千円)

構成市	令和2年度 基準財政需要額(消防費)	負担割合 (%)
大 東 市	1,508,619	64.87%
四 條 畷 市	816,970	35.13%
合 計	2,325,589	100%

## (4) 決算状況

(単位:円)

区 分	年 度	令和2年度	令和3年度	前年度比較
	議 会 費		1,115,020	1,163,386
総 務 費		1,100,599	1,093,400	△ 7,199
消 防 費		1,767,781,161	1,935,379,466	167,598,305
	給 料	689,541,441	694,941,270	5,399,829
	職 員 手 当 等	594,129,204	663,888,666	69,759,462
	共 済 費	258,841,255	262,887,945	4,046,690
	報 酬	2,725,119	3,805,279	1,080,160
	報 償 費			
	旅 費	311,560	666,236	354,676
	需 用 費	51,038,785	78,485,702	27,446,917
	役 務 費	9,329,470	9,480,664	151,194
	委 託 料	44,996,132	40,334,972	△ 4,661,160
	使用料及び賃借料	16,335,321	16,539,441	204,120
	工 事 請 負 費	37,018,300		△ 37,018,300
	原 材 料 費	24,365	25,894	1,529
	備 品 購 入 費	49,396,979	145,184,406	95,787,427
	負担金補助及び交付金	13,430,630	18,036,991	4,606,361
	補償補填及び賠償金		50,000	50,000
	公 課 費	662,600	1,052,000	389,400
公 債 費		130,857,767	118,979,085	△ 11,878,682
合 計		1,900,854,547	2,056,615,337	155,760,790

管内人口、世帯に対する決算割合 人口、世帯にあつては年度末現在の数字(単位:円)

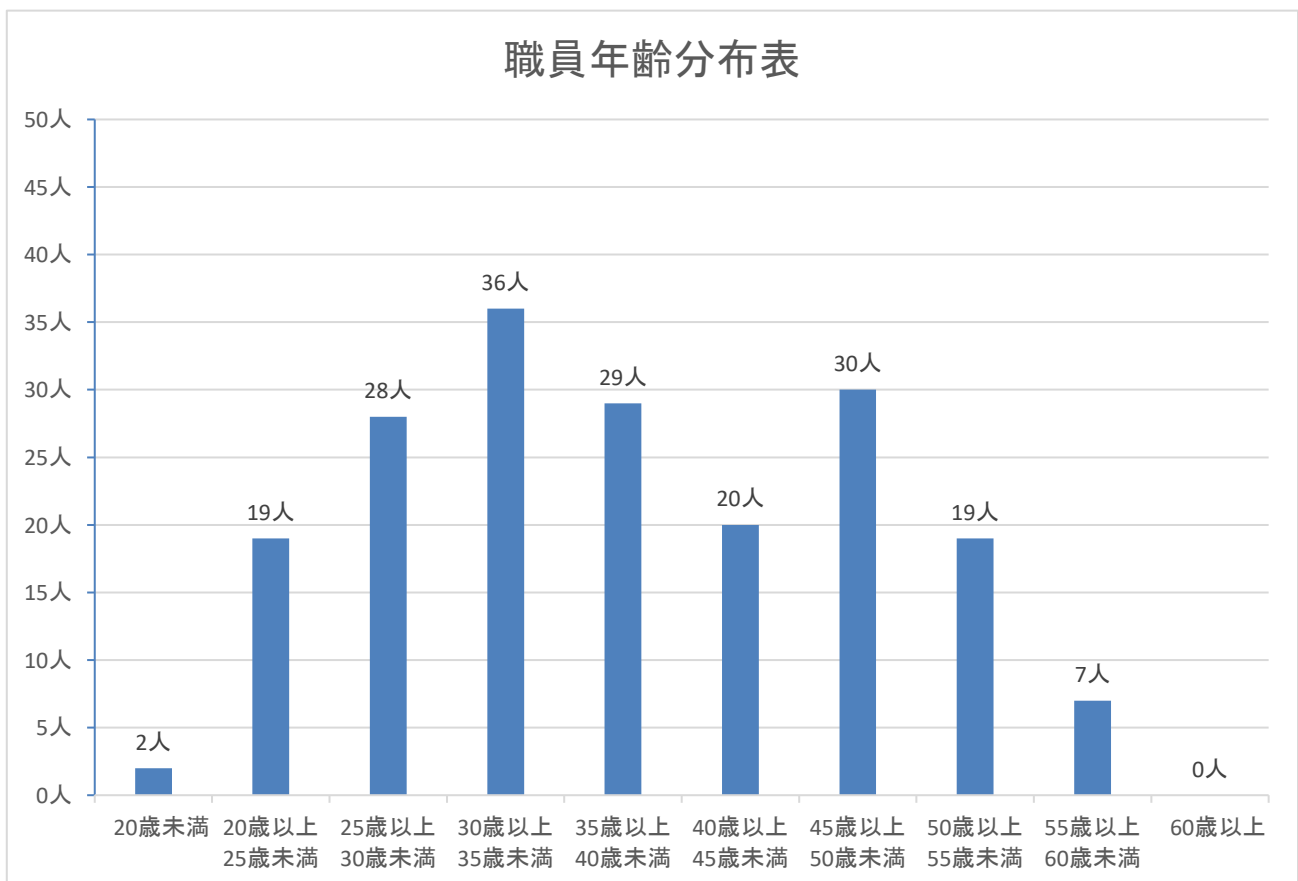
年 度	区 分	決 算 額	1人当たりの 決 算 額	1世帯当たりの 決 算 額
	令和2年度	人口:174,478	1,900,854,547	10,895
世帯:82,069				
令和3年度	人口:172,695	2,056,615,337	11,909	25,040
	世帯:82,134			

(5) 階級別年齢構成

令和3年4月1日現在

階級別 年齢別	階級別									合計
	消正	防監	消防監	消防司令長	消防司令	消防司令補	消防士長	消防副士長	消防士	
職員数	1	3	6	34	46	47	30	23	190	
平均年齢	59.0	54.0	50.0	49.1	42.0	33.5	28.5	22.6	42.3	
20歳未満								2	2	
20歳以上 25歳未満								19	19	
25歳以上 30歳未満						3	23	2	28	
30歳以上 35歳未満					3	28	5		36	
35歳以上 40歳未満					13	14	2		29	
40歳以上 45歳未満				4	14	2			20	
45歳以上 50歳未満			3	12	15				30	
50歳以上 55歳未満		2	2	14	1				19	
55歳以上 60歳未満	1	1	1	4					7	
60歳以上										

※再任用職員及び構成市からの派遣職員を除く。



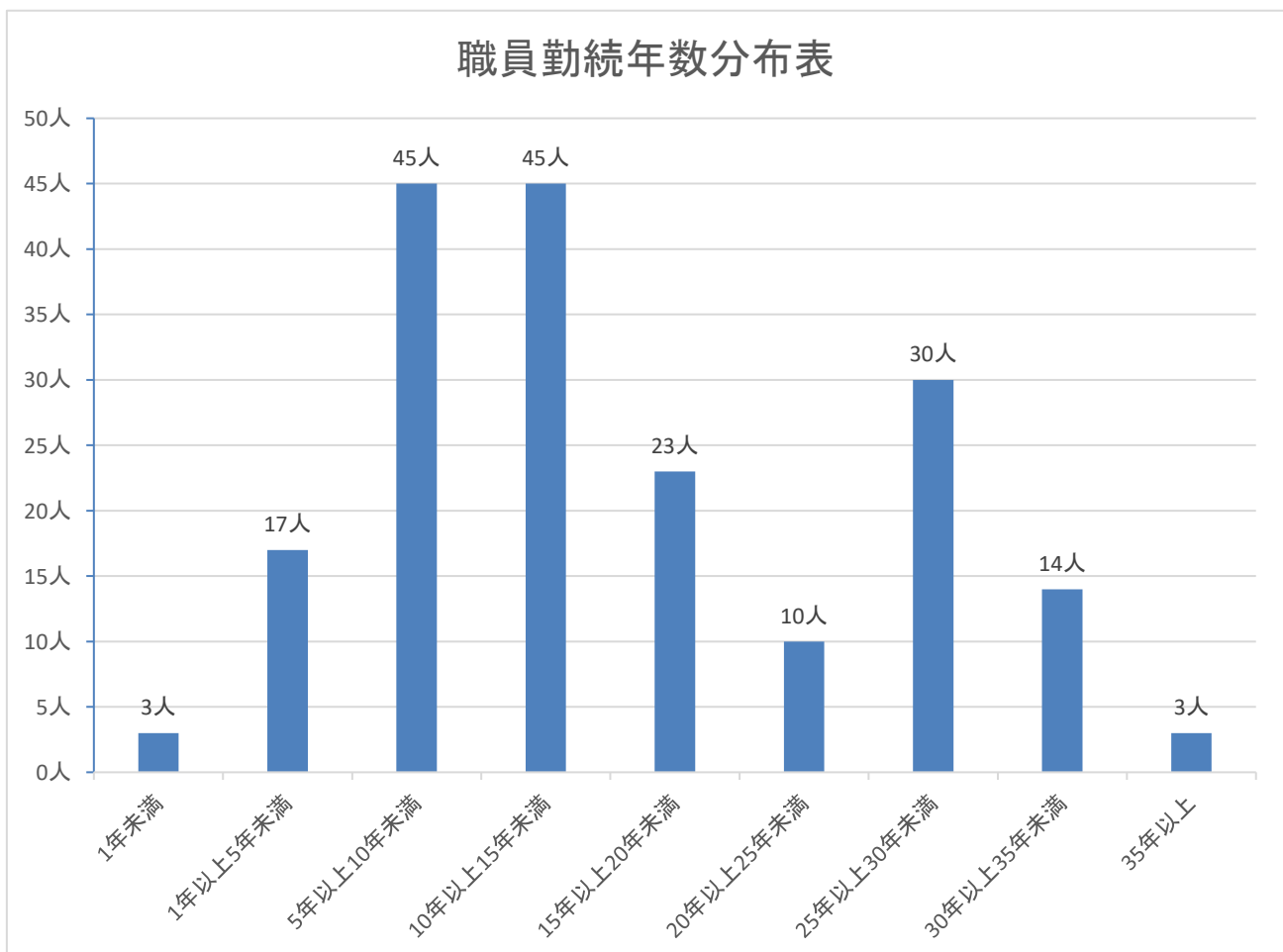


(6)階級別勤続年数

令和3年4月1日現在

階級別 勤続年数別	階級別									合 計
	消 正	防 監	消防監	消 防 司令長	消 防 司 令	消 防 司令補	消 防 士 長	消 防 副士長	消 防 士	
合 計		1	3	6	34	46	47	30	23	190
1年未満									3	3
1年以上5年未満								4	13	17
5年以上10年未満		1					17	20	7	45
10年以上15年未満						12	27	6		45
15年以上20年未満					2	18	3			23
20年以上25年未満				1	7	2				10
25年以上30年未満			1	2	15	12				30
30年以上35年未満			1	3	8	2				14
35年以上			1		2					3

※再任用職員及び構成市からの派遣職員を除く。



## (7)職員配置状況

令和3年4月1日現在

階級別 所属別		消 防 吏 員							合 計		
		消 防 正 監	消 防 監	消 防 司 令 長	消 防 司 令	消 防 司 令 補	消 防 士 長	消 防 副 士 長		消 防 士	
定 員		189							—		
実 員		1	3	6	34	46	47	30	23	190	
消 防 本 部	消 防 長	1								1	
	消防次長		1							1	
	次 長			1						1	
	各 課	総務課			1	3	6	1		3	14
		予防課			1	2	1		1		5
		警防課				2	1		1		4
小 計		1	1	3	7	8	1	2	3	26	
消 防 署	大東消防署			1	1	18	23	34	17	12	106
		署 長		1							1
		副署長			1						1
		消防課				2		2			4
		消防課(各部)				9	12	17	7	5	50
		西分署(各部)				3	6	6	2	4	21
		東分署(各部)				4	5	9	8	3	29
	四條畷消防署			1	2	9	15	12	11	8	58
		署 長		1							1
		副署長			1						1
		消防課			1			1			2
		消防課(各部)				6	9	7	8	6	36
田原分署(各部)					3	6	4	3	2	18	
小 計			2	3	27	38	46	28	20	164	

※再任用職員及び構成市からの派遣職員を除く。

職員派遣状況

令和3年4月1日現在

階級別		消 防 吏 員							合 計	
		消 防 正 監	消 防 監	消 防 司 令 長	消 防 司 令	消 防 司 令 補	消 防 士 長	消 防 副 士 長		消 防 士
団体別										
派遣している職員										
構 成 市	大 東 市				1					1
	四 條 畷 市					1				1
消防学校等教育機関						1				1
大 阪 府										
その他の団体										
合 計					1	2				3
派遣を受けている職員										
構 成 市	大 東 市				1					1
	四 條 畷 市									
合 計					1					1

※再任用職員を除く。

再任用職員配置状況

令和3年4月1日現在

階級別		消 防 吏 員							合 計	
		消 防 正 監	消 防 監	消 防 司 令 長	消 防 司 令	消 防 司 令 補	消 防 士 長	消 防 副 士 長		消 防 士
消防本部				1		3	2			6
消 防 署	大 東 消 防 署 (小計)						4			4
	消 防 課									
	消 防 課(各部)									
	西 分 署(各部)						3			3
	東 分 署(各部)						1			1
四 條 畷 消 防 署 (小計)	消 防 課						4			4
	消 防 課(各部)									
	田 原 分 署(各部)						4			4
	合 計			1		3	10			14
派 遣	大 東 市									
	四 條 畷 市									
合 計				1		3	10			14

## (8) 職員資格取得状況

令和3年4月1日現在

資格別		階級別		消防正監	消防監	消防司令長	消防司令	消防司令補	消防士長	消防副士長	消防士	合計
		消防正監	消防監									
自動車運転免許	大型免許		3	5	28	32	21	16	1			106
	中型免許					10	14	12	10			46
	中型免許(8t限定)				6	5	10	2				23
	準中型免許								2			2
	普通免許	1					1	2	3			7
消防設備士	(甲種)											
	(乙種)		1	1	4	3	7	4				20
危険物取扱者	(甲種)					1	1					2
	(乙種)		1	6	25	33	29	15	4			113
	(丙種)			1		1	3					5
小型船舶操縦士			2	3	18	7	6	4	3			43
玉掛技能者				1	12	17	18	6				54
クレーン運転技能者				1	12	16	17	8				54
高圧ガス製造保安責任者			1	2	6	1						10
ガス溶接技能者			2	2	16	10	8	1	1			40
陸上特殊無線技士			3	6	34	47	23	4				117
高所作業車運転技能者					7	12	15	9	4			47
特定化学物質等作業主任者			3	2	12	11	10	1				39
衛生管理者			1	1	3	2						7
救急隊員				3	21	36	23	25	24			132
救急救命士			3	2	12	14	21	7	2			61
潜水士			2	1	13	16	12	6				50

※再任用職員を除く

## (9) 職員研修派遣状況

令和3年度中

実施機関	種別	実施回数	派遣人数	
消防大学校	幹部科	1	1	
大阪府立消防学校	教官派遣	1	1	
	初任教育(前期)	1	3	
	初任教育(後期)	1	2	
	幹部教育	初級幹部科	1	1
		中級幹部科	1	1
		上級幹部科	1	1
	専科教育	予防科防火査察	1	4
		予防科消防用設備	1	2
		予防科危険物	1	1
		警防科	1	4
		火災調査科	1	2
		救助科(後期)	1	2
	特別教育	採用3年目研修	2	2
		はしご車技能講習	1	2
通信指令研修		1	1	
教育技法研修		1	1	
消防長会受託研修	大阪市受託	1	1	
	方面隊研修	1	1	
	火災調査研修(調査鑑識短期コース)	1	1	
大阪市消防局	指令情報センター研修	1	1	
	受託研修	上級予防研修(危険物保安コース)	1	1
		上級予防研修(建築・設備コース)	1	1
		上級救助研修	1	1
		指揮研修	1	1
		火災調査指導者育成研修(基本研修)	1	1
		火災調査指導者育成研修(電気・車両鑑識研修)	1	
		火災調査研修	1	
特殊災害研修	1	1		
その他	行政機関向け高圧ガス法令等研修	1	1	
北河内MC 医療機関	救急救命士養成課程	1	1	
	救急救命士再教育病院実習	6	6	
	救急救命士気管挿管病院研修	2	2	
	救急救命士ビデオ喉頭鏡病院実習	3	3	
	特定化学物質講習	1	1	
実務担当者講習	安全運転管理者講習	1	3	
	安全衛生推進者講習	1	1	
	足場組立等特別教育	1	2	
	第二級特殊無線技士養成講習	1	6	
	主任無線従事者講習	1	1	
	小型移動式クレーン講習	2	2	
	高所作業車運転講習	2	2	
	玉掛技能講習	2	2	
	大型・中型自動車免許取得	6	6	
	こころのケア研修	1	1	
大阪府機関員養成講習	1	1		

## (10) 消防相互応援協定

名 称	締結年月日	協 定 先	協 定 事 項
大阪府北ブロック消防相互応援協定	昭和40年6月22日	吹田市、守口市、高槻市、枚方市、茨木市、寝屋川市、門真市、摂津市、交野市、島本町、枚方寝屋川消防組合、守口市門真市消防組合	消防・救急業務
大阪市・大東四條畷消防組合消防相互応援協定	昭和40年12月1日	大阪市	〃
東大阪市・大東四條畷消防組合消防相互応援協定	昭和42年6月1日	東大阪市	〃
北部生駒山系林野火災消防相互応援協定	昭和44年9月1日	交野市、生駒市	林 野 火 災
大阪市・大東四條畷消防組合航空消防応援協定	昭和45年10月1日	大阪市	航空機による消防業務
大阪府下広域消防相互応援協定	昭和63年9月1日	府下全域	大規模な災害及び火災・救急等
第二京阪道路（枚方東ICから門真IC）消防相互応援協定	平成22年1月27日	京田辺市、交野市、枚方寝屋川消防組合、守口市門真市消防組合	消防・救急業務
生駒市・大東四條畷消防組合消防相互応援協定	平成27年5月19日	生駒市	消防・救急業務

### その他の協定等

名 称	締結年月日	協 定 先
市域境界線上に位置する消防対象物の取扱いに関する協定	昭和53年12月20日	大阪市
〃	昭和54年3月31日	東大阪市、枚方寝屋川消防組合、守口市門真市消防組合、交野市
ガス漏れ及び爆発事故の防止対策に関する申し合わせ	昭和56年8月1日	大阪瓦斯（株） 東部導管事業所
大阪府下火災調査相互応援に関する申し合わせ	平成13年4月12日	府下全域