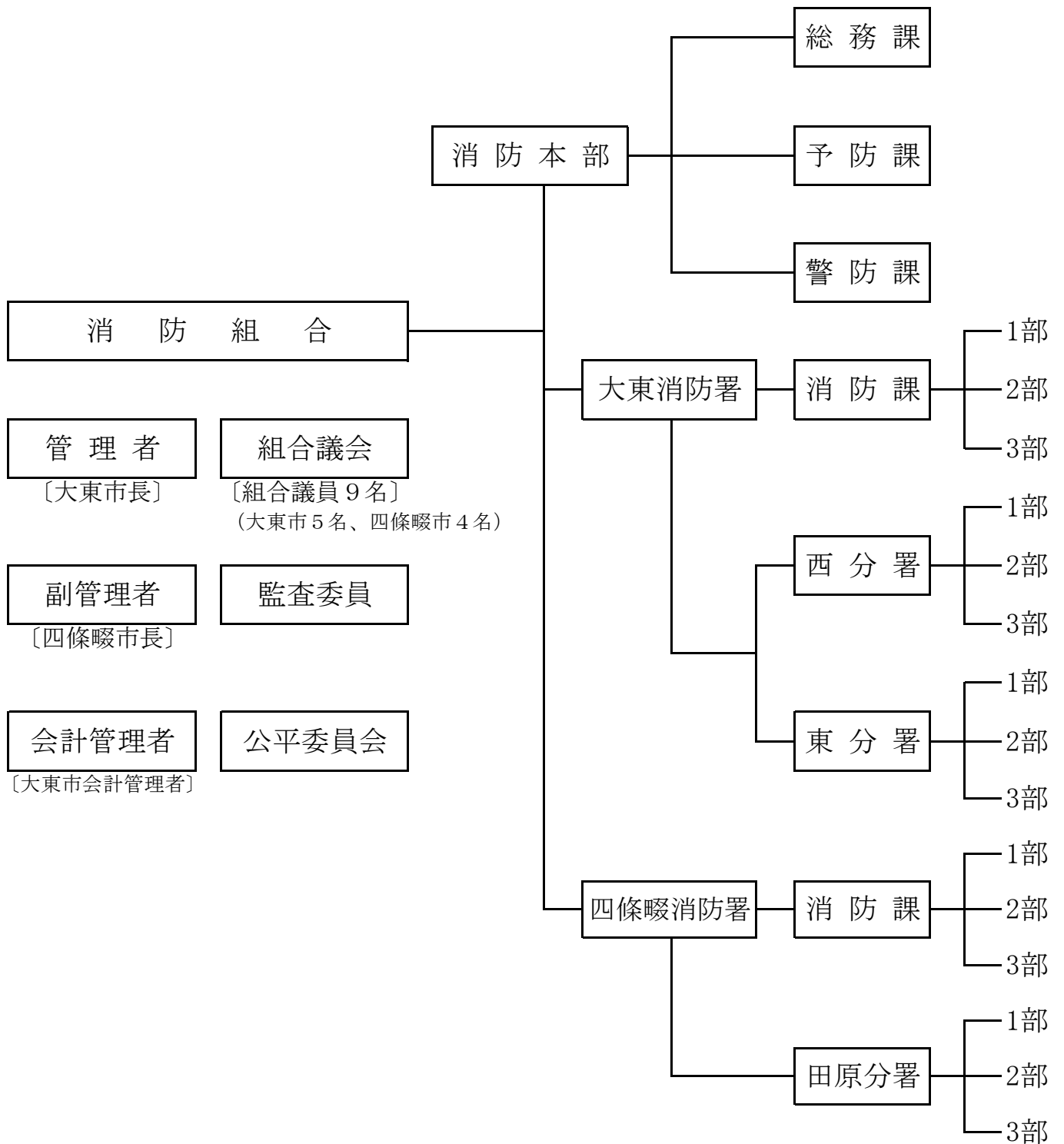


3 総務

(1) 組織図



(2) 事務分掌

消防本部

《総務課》

- (1) 議会に関すること。
- (2) 公平委員会に関すること。
- (3) 行政手続制度に関すること。
- (4) 訴訟に関すること。
- (5) 企画に関すること。
- (6) 消防の広域化に関すること。
- (7) 情報公開及び個人情報保護に関すること。
- (8) 秘書、渉外及び儀式に関すること。
- (9) ほう賞及び表彰に関すること。
- (10) 広報及び広聴の事務に関すること。
- (11) 入札及び契約に関すること。
- (12) 公印の保管に関すること。
- (13) 文書管理に関すること。
- (14) 予算及び決算に関すること。
- (15) 例規の制定及び改廃に関すること。
- (16) 庁舎の維持管理に関すること。
- (17) 財産の取得、処分及び管理に関すること。
- (18) 人事及び職員の任免等に関すること。
- (19) 給与等の支給に関すること。
- (20) 監査事務に関すること。
- (21) 消防職員委員会に関すること。
- (22) 服制及び貸与品に関すること。
- (23) 公務災害補償に関すること。
- (24) 服務及び研修に関すること。
- (25) 福利厚生及び衛生管理に関すること。
- (26) 消防団関係団体に関すること。
- (27) 統計事務に関すること。
- (28) 消防長会事務に関すること。
- (29) 他の課の主管に属さないこと。

《予防課》

- (1) 予防広報に関すること。
- (2) 各種火災予防運動に関すること。
- (3) 防火管理者等の指導に関すること。
- (4) 消防音楽隊に関すること。
- (5) 危険物及び指定可燃物に関すること。

- (6) 立入検査に関する事。
- (7) 危険物取扱者の指導に関する事。
- (8) 火薬類の取締りに関する事。
- (9) 高圧ガスの保安に関する事。
- (10) 液化石油ガスの保安の確保及び取引の適正化に関する事。
- (11) 圧縮アセチレンガス等の防火指導に関する事。
- (12) 防火推進団体事務の総括に関する事。
- (13) 統計事務に関する事。

《警 防 課》

- (1) 消防隊の業務に関する事。
- (2) 救助業務に関する事。
- (3) 救急業務に関する事。
- (4) 災害対応に関する事。
- (5) 消防水利に関する事。
- (6) 開発許可申請の審査に関する事。
- (7) 庁舎設備の維持管理に関する事。
- (8) 車両及び機械器具に関する事。
- (9) 緊急消防援助隊に関する事。
- (10) 統計事務に関する事。
- (11) 消防通信に関する事。
- (12) 消防相互応援その他協定に関する事。
- (13) その他、消防警備に関する事。

消 防 署

《消防課》

- (1) 水火災等の災害に関する事。
- (2) 救急に関する事。
- (3) 救助に関する事。
- (4) 火災予防に関する事。
- (5) 火災予防運動に関する事。
- (6) 防火管理者等の指導に関する事。
- (7) 危険物及び指定可燃物に関する事。
- (8) 立入検査に関する事。
- (9) 危険物取扱者の指導に関する事。
- (10) 圧縮アセチレンガス等の防火指導に関する事。
- (11) 建築同意事務及び消防用設備等に関する事。
- (12) 火を使用する設備等の防火指導に関する事。
- (13) 消防通信に関する事。
- (14) 消防水利に関する事。

- (15) 火災等の原因及び損害の調査に関すること。
- (16) 消防団の訓練指導等に関すること。
- (17) 防火推進団体に関すること。
- (18) 統計事務に関すること。
- (19) 課の庶務に関すること。

《分 署》

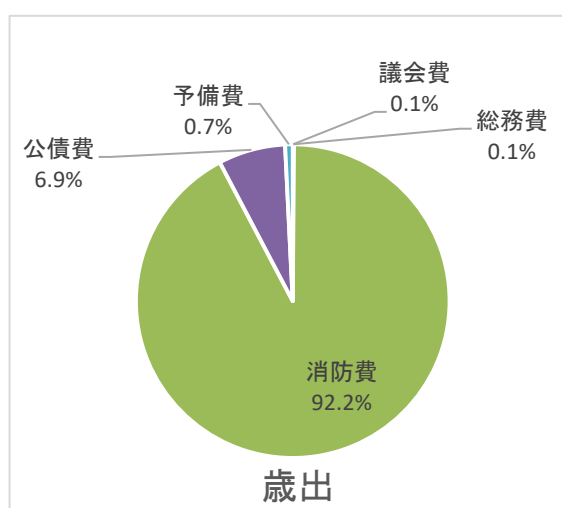
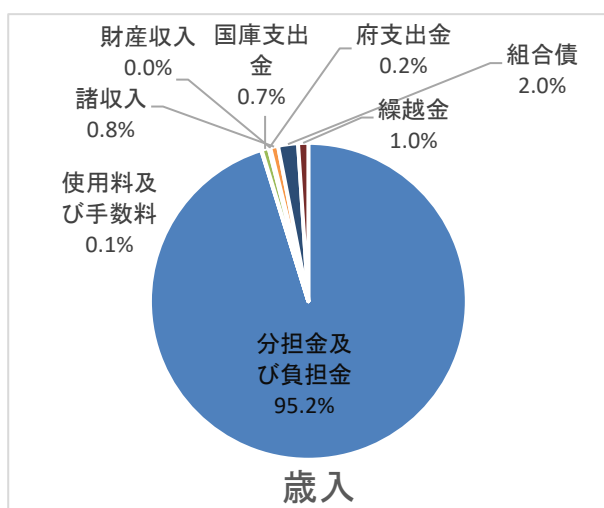
- (1) 水火災等の災害に関すること。
- (2) 救急に関すること。
- (3) 救助に関すること。
- (4) 火災予防に関すること。
- (5) 火災予防運動に関すること。
- (6) 消防通信に関すること。
- (7) 消防水利に関すること。
- (8) 火災等の原因及び損害の調査に関すること。
- (9) 消防団の訓練指導等に関すること。
- (10) 分署の庶務に関すること。

(3) 予 算

令和2年度当初予算

(単位:千円)

歳 入			歳 出		
分担金及び負担金	1,830,918	95.2%	議会費	1,263	0.1%
使用料及び手数料	872	0.1%	総務費	1,246	0.1%
国庫支出金	14,070	0.7%	消防費	1,772,812	92.2%
府支出金	3,041	0.2%	公債費	133,198	6.9%
財産収入	-	-	予備費	15,000	0.7%
諸収入	15,518	0.8%			
組合債	39,100	2.0%			
繰越金	20,000	1.0%			
合 計	1,923,519	100%	合 計	1,923,519	100%



組合構成市負担割合

(単位:千円)

構成市	令和元年度 基準財政需要額(消防費)	負担割合 (%)
大 東 市	1,495,386	64.92%
四 條 畷 市	807,905	35.08%
合 計	2,303,291	100%

(4) 決算状況

(単位:円)

区 分	年 度	令和元年度	令和2年度	前年度比較
	議 会 費		1,089,382	1,115,020
総 務 費		18,213,744	1,100,599	△ 17,113,145
消 防 費		1,803,936,044	1,767,781,161	△ 36,154,883
	給 料	689,325,521	689,541,441	215,920
	職 員 手 当 等	655,552,246	594,129,204	△ 61,423,042
	共 済 費	258,347,395	258,841,255	493,860
	賃 金 (R1) / 報 酬 (R2)	3,035,196	2,725,119	△ 310,077
	報 償 費	1,301,057	0	△ 1,301,057
	旅 費	804,006	311,560	△ 492,446
	需 用 費	49,874,090	51,038,785	1,164,695
	役 務 費	9,010,947	9,329,470	318,523
	委 託 料	40,243,109	44,996,132	4,753,023
	使用料及び賃借料	14,822,089	16,335,321	1,513,232
	工 事 請 負 費	24,178,000	37,018,300	12,840,300
	原 材 料 費	23,545	24,365	820
	備 品 購 入 費	41,640,791	49,396,979	7,756,188
	負担金補助及び交付金	14,921,052	13,430,630	△ 1,490,422
	公 課 費	857,000	662,600	△ 194,400
公 債 費		138,991,021	130,857,767	△ 8,133,254
合 計		1,962,230,191	1,900,854,547	△ 61,375,644

管内人口、世帯に対する決算割合 人口、世帯にあつては年度末現在の数字(単位:円)

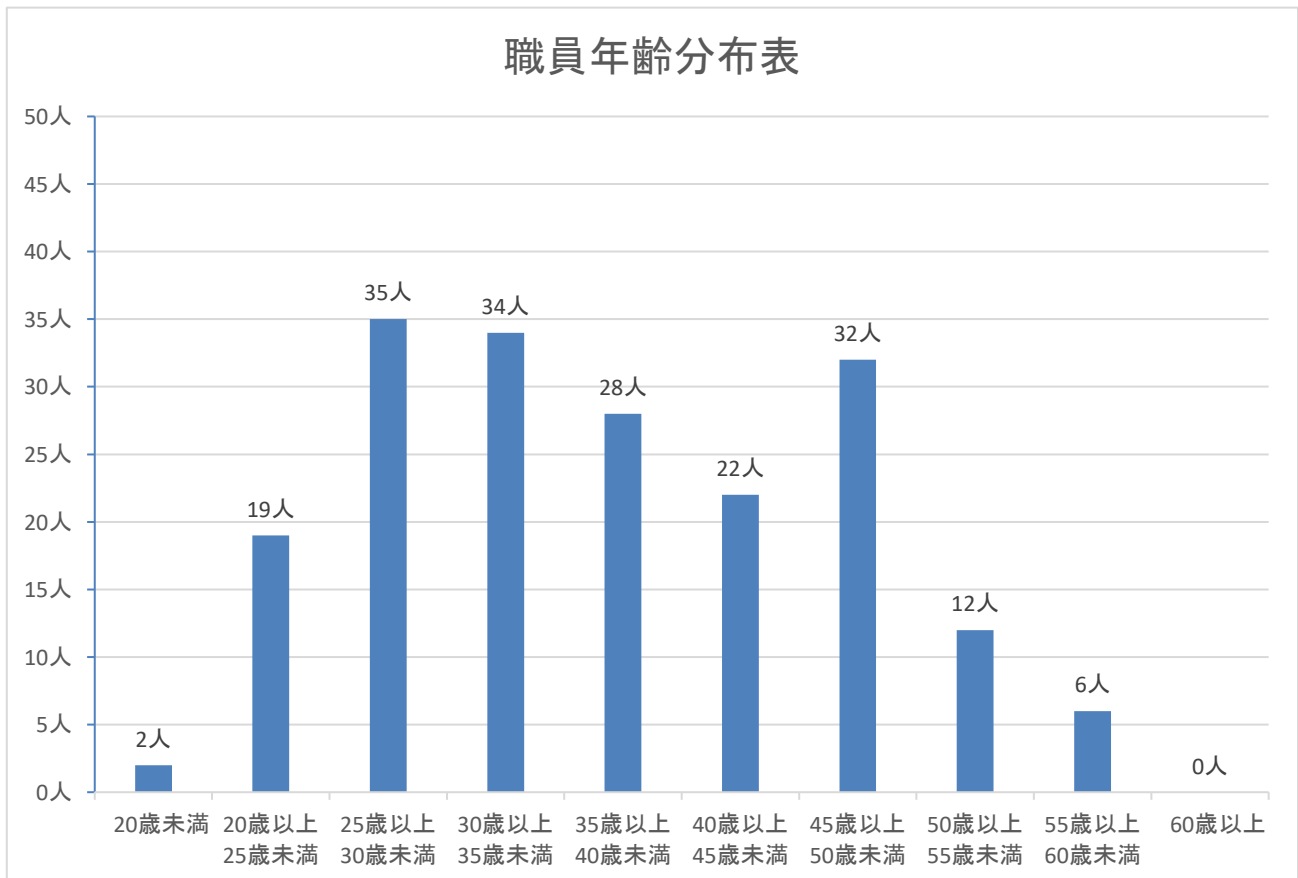
年 度	区 分	決 算 額	1人当たりの 決 算 額	1世帯当たりの 決 算 額
	令和元年度	人口:175,775	1,962,230,191	11,163
世帯:81,665				
令和2年度	人口:174,478	1,900,854,547	10,895	23,162
	世帯:82,069			

(5) 階級別年齢構成

令和2年4月1日現在

階級別 年齢別	階級別									合計
	消 正	防 監	消防監	消 防 司令長	消 防 司令	消 防 司令補	消 防 士 長	消 防 副士長	消防士	
職 員 数	1	3	5	34	46	45	30	26	190	
平均年齢	58.0	53.0	48.2	48.5	41.4	33.0	28.0	22.6	41.6	
20歳未満								2	2	
20歳以上 25歳未満								19	19	
25歳以上 30歳未満						6	24	5	35	
30歳以上 35歳未満					5	24	5		34	
35歳以上 40歳未満					13	14	1		28	
40歳以上 45歳未満			1	7	13	1			22	
45歳以上 50歳未満			3	14	15				32	
50歳以上 55歳未満		2		10					12	
55歳以上 60歳未満	1	1	1	3					6	
60歳以上										

※再任用職員及び構成市からの派遣職員を除く。

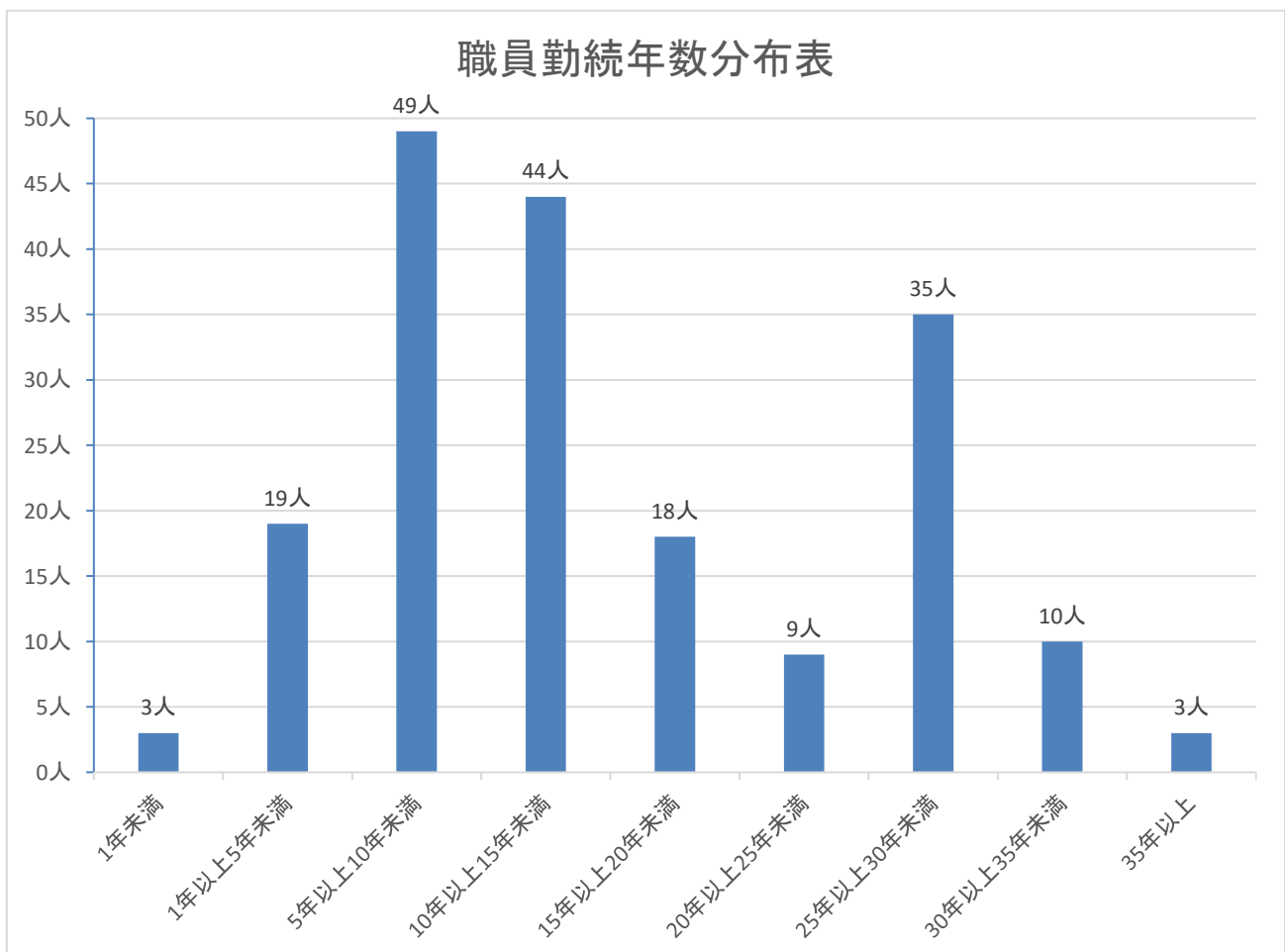


(6)階級別勤続年数

令和2年4月1日現在

階級別 勤続年数別	階級別									合 計
	消 正	防 監	消防監	消 防 司令長	消 防 司 令	消 防 司令補	消 防 士 長	消 防 副士長	消防士	
合 計		1	3	5	34	46	45	30	26	190
1年未満									3	3
1年以上5年未満								4	15	19
5年以上10年未満	1						16	24	8	49
10年以上15年未満						13	29	2		44
15年以上20年未満					2	16				18
20年以上25年未満				1	6	2				9
25年以上30年未満			1	3	17	14				35
30年以上35年未満			1	1	7	1				10
35年以上			1		2					3

※再任用職員及び構成市からの派遣職員を除く。



(7)職員配置状況

令和2年4月1日現在

階級別 所属別		消 防 吏 員							合 計		
		消 防 正 監	消 防 監	消 防 司 令 長	消 防 司 令	消 防 司 令 補	消 防 士 長	消 防 副 士 長		消 防 士	
定 員		189							—		
実 員		1	3	5	34	46	45	30	26	190	
消 防 本 部	消 防 長	1								1	
	消防次長		1							1	
	次 長			1						1	
	各 課	総務課			1	2	4	4		3	14
		予防課			1	2	1		1		5
		警防課				2		1	1		4
小 計		1	1	3	6	5	5	2	3	26	
消 防 署	大東消防署			1	1	18	26	28	18	15	107
		署 長		1							1
		副署長			1						1
		消防課				3		1			4
		消防課(各部)				9	14	13	9	5	50
		西分署(各部)				3	6	8	7	6	30
		東分署(各部)				3	6	6	2	4	21
	四條畷消防署			1	1	10	15	12	10	8	57
		署 長		1							1
		副署長			1						1
		消防課				1		1			2
		消防課(各部)				6	9	7	7	6	35
田原分署(各部)					3	6	4	3	2	18	
小 計			2	2	28	41	40	28	23	164	

※再任用職員及び構成市からの派遣職員を除く。

職員派遣状況

令和2年4月1日現在

階級別 団体別		消 防 吏 員								合 計
		消 防 正 監	消 防 監	消 防 司 令 長	消 防 司 令	消 防 司 令 補	消 防 士 長	消 防 副 士 長	消 防 士	
派遣している職員										
構 成 市	大 東 市					1				1
	四 條 畷 市						1			1
消防学校等教育機関							1			1
大 阪 府										0
その他の団体										0
合 計		0	0	0	0	1	2	0	0	3
派遣を受けている職員										
構 成 市	大 東 市			1						1
	四 條 畷 市									0
合 計		0	0	1	0	0	0	0	0	1

※再任用職員を除く。

再任用職員配置状況

令和2年4月1日現在

階級別 所属別		消 防 吏 員								合 計
		消 防 正 監	消 防 監	消 防 司 令 長	消 防 司 令	消 防 司 令 補	消 防 士 長	消 防 副 士 長	消 防 士	
消 防 本 部				1		3	2			6
消 防 署	大 東 消 防 署 (小計)						6			6
	消 防 課						2			2
	消 防 課(各部)									0
	西 分 署(各部)						4			4
	東 分 署(各部)									0
	四 條 畷 消 防 署 (小計)						5			5
消 防 課									0	
消 防 課(各部)						1			1	
田 原 分 署(各部)						4			4	
派 遣	大 東 市									0
	四 條 畷 市									0
合 計		0	0	1	0	3	13	0		17

(8) 職員資格取得状況

令和2年4月1日現在

資格別		階級別		消防正監	消防監	消防司令長	消防司令	消防司令補	消防士長	消防副士長	消防士	合計
		消防正監	消防監									
自動車運転免許	大型免許		3	5	28	32	17	15	7			107
	中型免許					7	13	9	9			38
	中型免許(8t限定)				6	7	13	2				28
	準中型免許							1	2			3
	普通免許	1					1	3	4			9
消防設備士	(甲種)											0
	(乙種)		1	1	4	3	4	5				18
危険物取扱者	(甲種)					1		1				2
	(乙種)		1	4	24	32	25	15	8			109
	(丙種)			1								1
小型船舶操縦士			2	3	16	6	3	4	4			38
玉掛技能者				1	10	18	13	7	1			50
クレーン運転技能者				1	10	17	12	7	2			49
高圧ガス製造保安責任者			1	1	7	1						10
ガス溶接技能者			1	2	14	10	8		1			36
陸上特殊無線技士			3	5	34	46	20	2	1			111
高所作業車運転技能者					6	11	10	3	9			39
特定化学物質等作業主任者			3	2	12	9	11	1				38
衛生管理者			1	1	4	1						7
救急隊員				3	21	36	23	25	24			132
救急救命士			3	2	13	10	22	5	2			57
潜水士			1	1	13	16	9	9	1			50

※再任用職員を除く

(9) 職員研修派遣状況

令和2年度中

実施機関	種別	実施回数	派遣人数	
消防大学校	幹部科	1	1	
大阪府立消防学校	教官派遣	1	1	
	初任教育(前期)	1	3	
	幹部教育	中級幹部科	1	1
	専科教育	予防科防火査察	1	4
		予防科消防用設備	1	2
		予防科危険物	1	1
		警防科	1	4
		火災調査科	1	2
		救助科(後期)	1	2
	特別教育	採用3年目研修	2	3
教育技法研修		1	1	
消防長会受託研修	大阪市受託	方面隊研修	1	1
		指令情報センター研修	2	2
大阪市消防局	受託研修	上級予防研修(査察コース)	1	1
		上級予防研修(建築・設備コース)	1	1
		上級救助研修	1	1
		指揮研修	1	1
		消火技術指導者研修	1	1
		水難救助基本技術研修	1	2
		特殊災害研修	1	1
経済産業省	保安三法関係研修(火薬類)	1	1	
その他	行政機関向け高圧ガス法令等研修	1	1	
北河内MC 医療機関	救急救命士就業前病院研修	1	1	
	救急救命士再教育病院実習	6	6	
	救急救命士気管挿管病院研修	2	2	
	救急救命士ビデオ喉頭鏡病院実習	2	2	
	救急救命士ビデオ喉頭鏡研修	2	2	
実務担当者講習	安全運転管理者講習	1	3	
	安全衛生推進者講習	1	2	
	ガス溶断講習	2	2	
	第二級特殊無線技士養成講習	1	4	
	主任無線従事者講習	1	2	
	小型移動式クレーン講習	2	2	
	高所作業車運転講習	3	3	
	玉掛技能講習	1	2	
	大型・中型自動車免許取得	5	5	
	大阪府機関員養成講習	1	1	

(10) 消防相互応援協定

名 称	締結年月日	協 定 先	協 定 事 項
大阪府北ブロック消防相互応援協定	昭和40年6月22日	吹田市、守口市、高槻市、枚方市、茨木市、寝屋川市、門真市、摂津市、交野市、島本町、枚方寝屋川消防組合、守口市門真市消防組合	消防・救急業務
大阪市・大東四條畷消防組合消防相互応援協定	昭和40年12月1日	大阪市	〃
東大阪市・大東四條畷消防組合消防相互応援協定	昭和42年6月1日	東大阪市	〃
北部生駒山系林野火災消防相互応援協定	昭和44年9月1日	交野市、生駒市	林 野 火 災
大阪市・大東四條畷消防組合航空消防応援協定	昭和45年10月1日	大阪市	航空機による消防業務
大阪府下広域消防相互応援協定	昭和63年9月1日	府下全域	大規模な災害及び火災・救急等
第二京阪道路（枚方東ICから門真IC）消防相互応援協定	平成22年1月27日	京田辺市、交野市、枚方寝屋川消防組合、守口市門真市消防組合	消防・救急業務
生駒市・大東四條畷消防組合消防相互応援協定	平成27年5月19日	生駒市	消防・救急業務

その他の協定等

名 称	締結年月日	協 定 先
市域境界線上に位置する消防対象物の取扱いに関する協定	昭和53年12月20日	大阪市
〃	昭和54年3月31日	東大阪市、枚方寝屋川消防組合、守口市門真市消防組合、交野市
ガス漏れ及び爆発事故の防止対策に関する申し合わせ	昭和56年8月1日	大阪瓦斯（株） 東部導管事業所
大阪府下火災調査相互応援に関する申し合わせ	平成13年4月12日	府下全域